



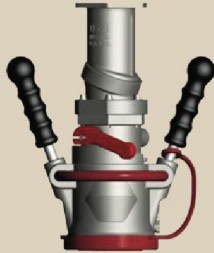
ОБОРУДОВАНИЕ ДЛЯ ТОПЛИВОЗАПРАВОЧНЫХ КОМПЛЕКСОВ



ДЛЯ КОММЕРЧЕСКОЙ И ВОЕННОЙ АВИАТЕХНИКИ

Наконечники нижней заправки (ННЗ) и дополнительные насадки. Оборудование для заправки и дозаправки.

Армейский подкрыльный штуцер для заправки топливом с нижней поверхности крыла.

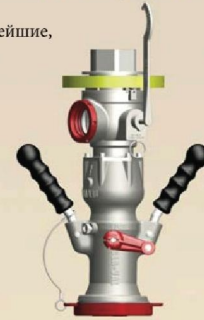


Модель 341GF-D3

- Для герметичной подкрыльной и фюзеляжной дозаправки военных реактивных самолетов.
- Соответствует стандарту MIL-N-5877.
- Подключается к централизованному адаптеру MS24484.
- Прочный компактный шарнир для упрощенного подключения даже к изношенным адаптерам.
- Защитная блокировка использует квадратные штифты для соединения с квадратными пазами на авиационных адаптерах.
- Байонетное кольцо из нержавеющей стали обеспечивает долгий срок службы и надежность.
- Минимальное падение давления в штуцере.
- Двойное поворотное соединение входного отверстия (D-3) позволяет менять угол наклона локтя от 45 градусного к прямооточному входу.
- Уникальный предохранитель защищает контрольный рычаг, обеспечивая удобный захват рукой.
- Все конструкции из прочного жесткого анодированного алюминия и нержавеющей стали.

Коммерческий подкрыльный штуцер для заправки топливом с нижней поверхности крыла.

- Оптимизированный дизайн позволяет подсоединяться к любым типам самолетов, не исключая новейшие, небольшие, частные, и региональные самолёты с уменьшенными размерами заправочных портов.
- Защитная блокировка использует квадратные штифты для соединения с квадратными пазами на авиационных адаптерах.
- Разработан в соответствии с SAE AS5877.
- Подключается к централизованному адаптеру MS24484.
- Шестипазовая соединительная головка.
- Встроенный прочный шарнир.
- Байонетное кольцо из нержавеющей стали обеспечивает долгий срок эксплуатации.
- Уникальный предохранитель защищает контрольный рычаг, обеспечивая удобный захват рукой.
- Все конструкции из прочного жесткого анодированного алюминия и нержавеющей стали.
- Лёгкий вес и компактный размер.
- Все элементы конструкции изготовлены из алюминия и нержавеющей стали.
- Безопасное подключение даже к изношенным адаптерам.
- Минимальное падение давления в штуцере.



Модель 347GF

Заглушка на конце шланга и фильтрующий шаровой клапан.



Модель 349GF

- Фильтр шарового клапана крепится к штуцерам следующих моделей «Cla-Val» 341GF, 342GF и 347GF.
- Полнопроходной, четвертьоборотный шаровой клапан с фильтром установлены внутри шара.
- Устраняет разлив топлива при проверке фильтра шланга.
- Смотровое окно на боковой стороне клапана обеспечивает доступ к фильтру без сливного шланга.
- Дополнительная стеклянная крышка смотрового окна позволяет быстро произвести визуальный осмотр без снятия фильтра.
- Шар может быть приведен в обратное действие во время слива горячего, предотвращая повреждение фильтра.
- У коммерческой версии есть шарнирное соединение и нарезной вход NPT или BSPP резьбой.
- У армейской версии, мужской QD вход, подходящий к существующим шлангам и пантографам.

Унифицированные муфты.

- Созданы для заправочных систем Армии США.
- Взаимозаменяемые с аналогичными 2-мя и 3-мя дюймовыми муфтами, выпущенными другими производителями.
- Обеспечивает капленепроницаемую изоляцию.
- Изготовлены из авиационных сплавов алюминия и нержавеющей стали.
- Унифицированная конфигурация предназначена для стыковки двух любых муфт, позволяя подключать шланговое соединение независимо от типа наконечника.
- Разработан в соответствии с A-A-59377A

Модель 380GF - 2 inch(5cm)



Модель 380GF - 3 inch(7,5cm)

Заправочные клапаны и дополнительные насадки.

Серия 352. Топливозаправочный гидрант.



Модель 352GF

- Соответствует стандарту API Bulletin 1584 (Third Edition)
- Пневматическое или ручное аварийное управление.
- Дополнительный переключатель на ручное управление для пневматической версии аварийного управления.
- Дополнительное перекрытие избыточного потока присутствует как в пневматической, так и в ручной формах для аварийного управления.
- Устанавливается в колодцы 13 дюймов в диаметре (33 см).
- Корпус из нержавеющей стали и высокопрочного железа - без алюминия.
- Три года заводской гарантии.

Сухо-разъёмное быстрое отсоединение.

- Для легкого отсоединения наконечника от топливоподающего шланга для инспекции и очистки фильтра.
- Уникальная конфигурация дроссельного клапана обеспечивает чрезвычайно низкий перепад давления.
- Отключение автоматически закрывает клапан.
- Повторное подключение автоматически открывает клапан.
- Прочный жесткий корпус из анодированного алюминия.
- Выдерживает давление в 600(psig) фунтов на квадратный дюйм в закрытом состоянии.



Модель 344GF

Насадка на шланг для регулирующего давление клапана.

Модель 343GF



- Регулятор давления прямого действия, контролирующий давление и предохраняющий от перепадов давления.
- Специальный цельный поршень из нержавеющей стали обеспечивает большую прочность и долговечность в сравнении со стандартными алюминиевыми поршнями.
- Три различных параметра давления.
- Двойная изоляция для предотвращения утечек.
- Возможна механическая или гидравлическая блокировка.
- Прочный жесткий корпус из анодированного алюминия.

Наконечник присоединительный гидрантный.

- Для подключения к любому типу API топливозаправочного адаптера или клапана для доставки топлива под давлением к самолету.
- Соответствует стандарту API Bulletin 1584.
- Большой радиус локтя обеспечивает стабильную подачу топлива без потери давления.
- Прочная ручка для переноски.
- Наличие локтя 4" (10 см) или промежуточного локтя 3" (7,5 см) нагнетательного патрубка.
- Муфта может поворачиваться на 360 градусов, после подключения к адаптеру.



Модель 351GF

Соединительная муфта регулирования давления.



Модель 353GF

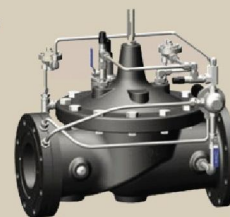
- Для подключения к любому типу API топливозаправочного адаптера или клапана для определения с высокой степенью точности давления топлива, поставляемого к самолету.
- Соответствует стандарту API Bulletin 1584.
- Пневматическое аварийное управление.
- Точная регулировка давления и предотвращение перепадов давления.
- Удобно расположенные топливный сливной винт стравливания давления и складные рычаги управления.
- Наличие 4" (10 см) - 3" (7,5 см) нагнетательного патрубка.
- Муфта может поворачиваться на 360 градусов, после подключения к адаптеру.

Более полная информация выложена по адресу www.cla-val.com
Топливозаправочное оборудование авиатехники от «Cla-Val» наивысшего качества

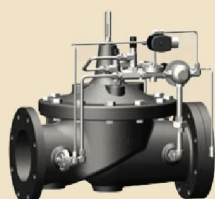
Автоматический регулирующий клапан.

40 серия. Контрольный клапан, препятствующий перепадам давления, со встроенным ограничителем потока.

- Предохраняет насос от обратного потока.
- Функционирование без резких перепадов давления.
- Регулируемые значения расхода при открытии и закрытии.
- Бесперебойное функционирование.
- Ограничение потока заданным максимумом.
- Заводская подгонка для надлежащей работы клапана.
- Может быть изготовлен из алюминия, литой стали, нержавеющей стали или чугуна.



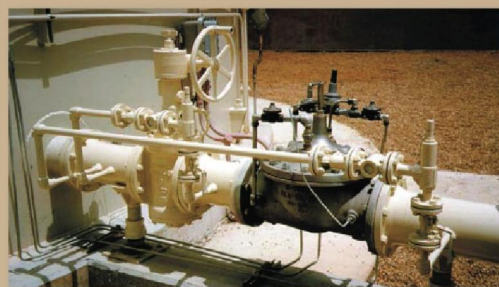
Модель 40-30



Модель 43-37

40 серия. Комбинированный клапан, для контроля потока и перекрытия подачи топлива.

- Устанавливается там, где поток ограничен заданным максимумом для оптимального регулирования насоса.
- Безотказная конструкция.
- Соленоидное электромагнитное аварийное блокирующее устройство.
- Регулирует параметры максимальной скорости потока.
- Отсутствие сальников обеспечивает полную герметичность.
- Может быть изготовлен из алюминия, литой стали, нержавеющей стали или чугуна.



Модель 129-01

129 серия. Высокоуровневый отсекающий клапан.

- Устанавливается в трубопроводах, питающих подземные или наземные хранилища.
- Обеспечивает точность многократного воспроизведения высокоуровневых отключений.
- Управляющий распределитель с гидравлическим приводом, приводимый в действие давлением в трубопроводе, закрывает полностью бак, когда он полон.
- Может обслуживаться без снятия клапана с трубопровода.
- Отсутствие сальников обеспечивает полную герметичность.
- Бесперебойное функционирование.
- Показатели индикатора стандартные.
- Может быть изготовлен из алюминия, литой стали, нержавеющей стали или чугуна.

Автоматически регулируемые клапаны.

50 серия. Клапан для регулирования противодействия.

- Открывается быстро для максимального предохранения.
- Поддерживает постоянное давление при высоком потреблении и поддерживает заданное давление в периоды низкого спроса.
- Управление перепадами создается запуском насоса.
- Модулирует постоянный протиток.
- Отсутствие сальников обеспечивает полную герметичность.
- Нет необходимости в смазке.
- Непроницаемая одностенная изоляция.



Модель 50-48



90 серия. Редукционный клапан.

- Поддерживает постоянное давление на выходе.
- Закрывается быстро, чтобы предотвратить перепады давления, когда поток внезапно останавливается.
- Аварийное управление.
- Противопомпный регулятор предотвращает повреждение заправщика.
- Используется в сочетании с нижним топливоуправляющим погрузчиком «Cla-Val».
- Безотказное функционирование.



Модель 90AF4A-3



Модель 40-36

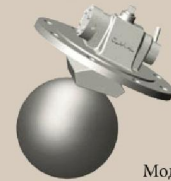
40 серия. Клапан для контроля потока и перекрытия подачи топлива в комбинации с обратным клапаном.

- Устанавливается на месте ограничения потока заданным максимумом для оптимального регулирования сепаратным фильтром.
- Безотказное функционирование.
- Регулируемые настройки максимального расхода.
- Отсутствие сальников обеспечивает полную герметичность.
- Может быть изготовлен из алюминия, литой стали, нержавеющей стали или чугуна.

Дополнительное топливозаправочное оборудование.

Серия CFF21. Фланцевый поплавковый регулятор.

- Полностью автоматическое управление.
- Автоматически закрывает сливной клапан, когда чувствует быстрое накопление воды в поддоне, превышающее мощность сливного клапана.
- Не требует смазки и регулировки.
- Компактный и простой в установке.
- Встроенный шаровой поплавок.
- Регулятор позволяет в процессе эксплуатации производить штатное тестирование целостности внешнего покрытия поплавка.
- Соответствует жестким военным спецификациям.



Модель CFF21-H2



Модель X69

Серия X69. Компенсация потока трубки Вентури.

- Имитирует конечное давление в заправочном штуцере, независимо от изменения расхода.
- Регулируемая компенсация падения давления.
- Точность при любом расходе.
- Два отдельных регулируемых выхода.
- Оба регулятора расположены на верхней части трубки.
- Внутренние регулировочные клапаны.
- Прочный жесткий корпус из анодированного алюминия.

Модели X130A и X134H гидравлические и пневматические аварийные элементы управления.

- Ручной контроль для дистанционного управления давлением активированного заправочного клапана.
- Удобная конструкция пистолетной рукоятки.
- Анодированная красота для лучшей видимости.
- Пружинный, как правило закрытый.
- Подает давление только при ручной активации.
- Направление потока четко обозначено.



Модель X130A



Модель X134H



Серия 850. Пантографы для заправки самолётов и слива топлива.

- Максимальная степень защиты от экологических утечек.
- Значительно сокращает время заправки за счет скорости потока.
- Трубная обвязка из нержавеющей стали.
- Не смазанные шарнирные соединения из нержавеющей стали.
- Не смазанные шарнирные соединения из нержавеющей стали.
- Прочные колеса и ролики.
- Несущая конструкция из оцинкованной стали.
- Натяжные пружины противовесов.
- Практически не требует обслуживания.
- Низкопрофильная конструкция для малой авиации и фюзеляжной заправки.
- Высота подъемника позволяет обслуживать даже самые большие самолёты.
- Может быть расположен как над землёй, так и монтироваться ниже уровня грунта.

Серия 850. Нижний топливозаправляющий автопогрузчик.

- Используется для нижней загрузки авиационных топливозаправщиков.
- Исключает использование шлангов.
- Может связываться с автоцистерной на высоте, регулируемой от 1 до 4 футов над уровнем грунта.
- Работает вместе с распределительным клапаном и штуцером «Cla-Val», чтобы заполнять топливозаправочные единицы при расходах до 600 галлонов в минуту.
- В положении хранения пантограф убирается в целях экономии места.
- Изменения в стандартном дизайне возможны.



История передового опыта и услуг.

Начиная с 1936 года «Cla-Val» выпускает клапаны автоматического управления и авиационное топливозаправочное оборудование высочайшего качества для широкого диапазона потребителей на мировом рынке топливозаправочного оборудования и техники.

«Cla-Val» зарекомендовал себя как новатор в авиационной топливозаправочной промышленности еще со времен Второй Мировой войны, когда был разработан первый в мире регулирующийся клапан, позволяющий топливным сепараторам автоматически устранять воду из авиационного топлива, предотвращая отказы авиационных двигателей.

Некоторое время спустя «Cla-Val» начал сотрудничать с ВВС США поставив задачу повысить скорость и эффективность заправки самолетов. Вскоре после этого «Cla-Val» договаривается о разработке первого герметизированного гидранта заправочной системы с лидерами коммерческой авиации.

Сегодня «Cla-Val» является признанным лидером в сфере технологий и изготовления топливозаправочного оборудования.

«Cla-Val» продолжает внедрять инновационные продукты, которые улучшают безопасность и эффективность коммерческой и военной авиазаправки по всему миру.

Европейская штаб-квартира
Лозанна, Швейцария



Головной офис:
г. Коста Меса
Калифорния



Изготовление и технологии.

Вся продукция фирмы «Cla-Val» изготавливается из материалов высочайшего качества, собственное литейное производство дает возможность изготавливать продукцию более чем из 50-ти сортов и марок металла.



Технические возможности.



Постоянное совершенствование продукции является для «Cla-Val» одной из первоочередных задач.

Инженеры «Cla-Val» работают рука об руку с нашими клиентами для разработки реальных решений, чтобы помочь им в выполнении своих оперативных задач.

от концепции к реальности.



Сертификаты и разрешения.

Авиационные и наземные топливозаправочные изделия фирмы «Cla-Val» разработаны и изготовлены в соответствии с действующими отраслевыми стандартами и нашими собственными строгими внутренними параметрами качества.

API Bulletin 1584, Third Edition for hydrant pit valves
CE# 0036 for automatic control valves
AF-System Safety Engineering Analysis for refueling pantographs
NSN for refueling nozzles
ATEX for fueling nozzles and control valves

ГЛОБАЛЬНЫЕ ВОЗМОЖНОСТИ МЕСТНАЯ ЭКСПЕРТИЗА



Заводы «Cla-Val» выпускают автоматически регулируемые клапаны высочайшего качества на площадях, расположенных по всему миру. Офисы по продаже и распространению находятся в США, Канаде, Швейцарии, Великобритании и Франции, позволяя «Cla-Val» предоставлять заказчику продукцию в кратчайшие сроки.

Помимо того, что мы обладаем высококачественными сборным и литейным производством в США, «Cla-Val - Канада» не только снабжает североамериканских клиентов превосходным качеством продукции и услуг в различных отраслях промышленности, но и является основным поставщиком на континенте.

Наши производители продукции в Лозанне (Швейцария), опираясь на экспертную группу инженеров и специалистов по обслуживанию, обеспечивают потребителей изделиями великолепного качества и осуществляют техническую поддержку на территории всей Европы и на Ближнем Востоке.

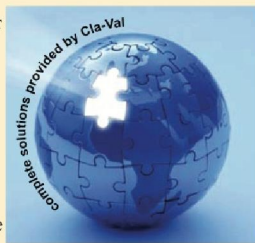
«Cla-Val - Великобритания» является поставщиком Соединенного Королевства и Южной Африки, с непревзойденным уровнем обслуживания и технической поддержки. Основные рынки сбыта включают в себя гидротехнические сооружения, средства пожарной безопасности, авиазаправку и промышленную переработку.

Офис в Лионе «Cla-Val - Франция», признан одним из ведущих поставщиков автоматически регулируемых клапанов. Обслуживает различные рынки, начиная от производства авиационных топливозаправщиков заканчивая компаниями водоснабжения. «Cla-Val - Франция» обладает уникальным сочетанием промышленного опыта и технических знаний, а также ноу-хау для клиентов на французском рынке.

Отрасли применения.

В дополнение к обслуживанию авиационной топливозаправочной индустрии, «Cla-Val» поставляет высококачественные автоматически регулируемые клапаны на вышеперечисленных рынках более семьдесят лет.

Дистрибуция гидротехнической продукции: «Cla-Val» является ведущим поставщиком автоматически регулируемых клапанов и сопутствующих товаров для гидротехнических сооружений промышленности в США и по всему миру. Наш широкий ассортимент продукции включает в себя редукционные клапаны, клапаны сброса давления воды, водосберегательные продукты, дистанционные и электронные регулируемые клапаны, а также многие другие продукты, обеспечивающие эффективное использование водных ресурсов и безотказную работу.



Промышленные/Сточные воды:

Наш универсальный автоматический клапан управления, распространенный в сооружениях гидротехнической промышленности может быть адаптирован к требованиям практически любой промышленной обработки жидкости или сточных вод.

Пожарная защита:

Противопожарная продукция «Cla-Val» устанавливается по всему миру, осуществляя надежную и точную систему подавления огня на морских нефтяных платформах, промышленных объектах и в высотных зданиях.

Военно-морская: Военно-морская продукция «Cla-Val» разработана в соответствии со строгими требованиями военных и коммерческих судов, включая системы противопожарной защиты, заправку воздушных судов и мореходства. Прочная конструкция и высококачественные материалы обеспечивают длительный срок эксплуатации, минимальное обслуживание и высокоточную работу.

ГОЛОВНОЙ ОФИС

CLA-VAL
P.O.Box 1325
Newport Beach, CA 92659-0325
Phone: (949) 722-4800
Toll Free: (800) 942-6326
Fax: (949) 548-5441
www.cla-val.com
E-mail: claval@cla-val.com



МЕЖДУНАРОДНЫЕ ОФИСЫ:

CLA-VAL EUROPE

Switzerland
Phone: 41-21-643-15-55
Fax: 41-21-643-15-50
www.cla-val.ch

CLA-VAL UK

Phone: 44-1892-514-400
Fax: 44-1892-543-423
www.cla-val.co.uk

CLA-VAL FRANCE

Phone: 33-4-72-25-92-93
Fax: 33-4-72-25-04-17
www.cla-val.co.fr

CLA-VAL CANADA

Phone: 905-563-4963
Fax: 905-563-4040
www.cla-val.ca

CLA-VAL PACIFIC

Phone: 64-39644860
Fax: 64-39644786

